

EMERGENZA CORONAVIRUS: IMPRESE A CORTO DI LIQUIDITÀ



Impatto finanziario a breve termine (prossimi 3 mesi)

+14,7 Mrd €

Capitale Circolante Netto

QUALI SONO LE CAUSE DELL'AUMENTO DEL CAPITALE CIRCOLANTE NETTO?

DETERIORAMENTO DELLE ABITUDINI DI PAGAMENTO

CREDITI Commerciali

Allungamento tempi di incasso clienti **fino a 20 giorni**

Aumento crediti commerciali **30/41 Mrd €** **+22%**

DEBITI Commerciali

Allungamento tempi di pagamento fornitori **fino a 10 giorni**

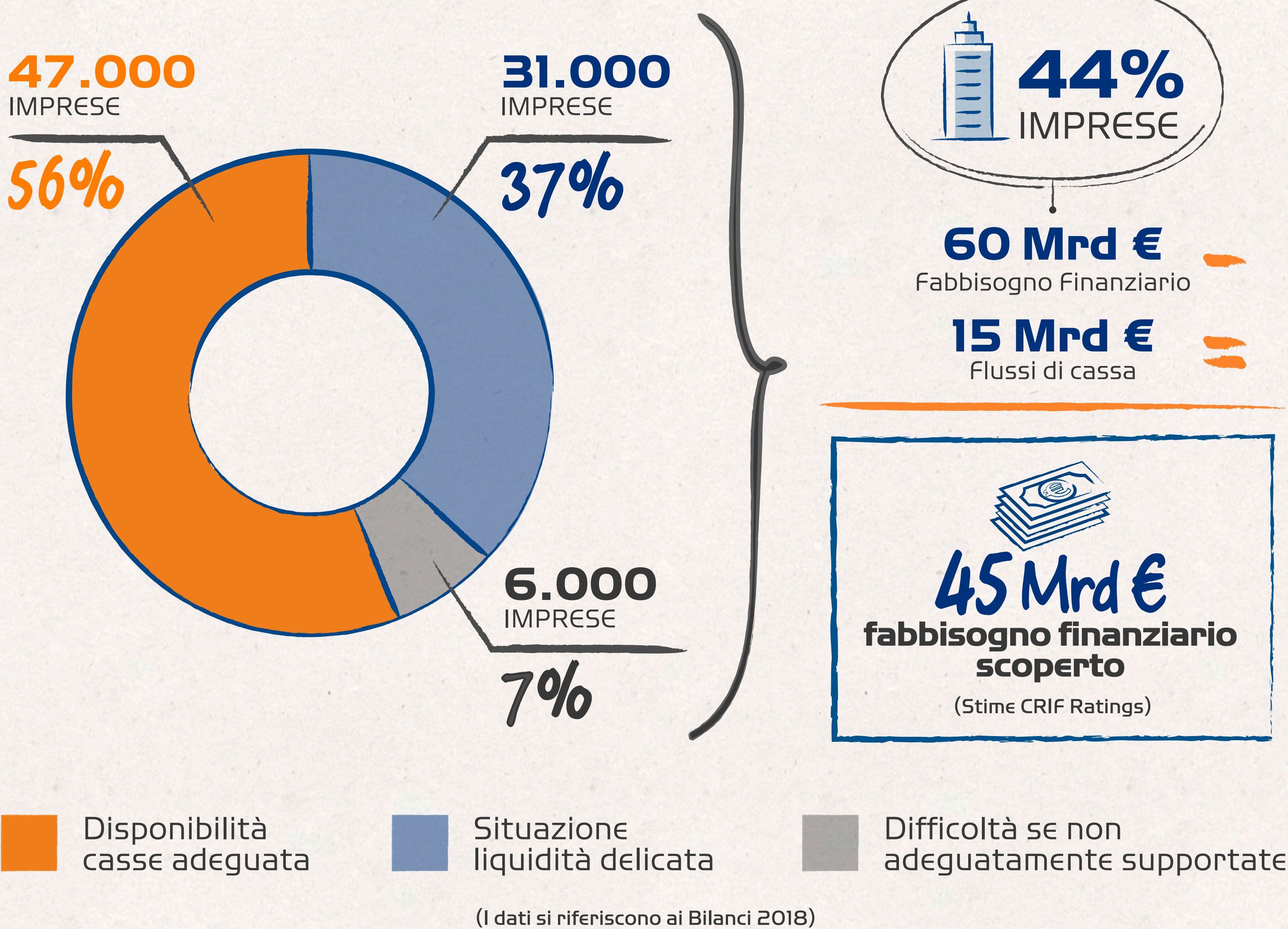
Aumento debiti commerciali **22,6 Mrd €** **+15%**

DECRESCITA DEL FATTURATO

- 70% / - 80% breve termine

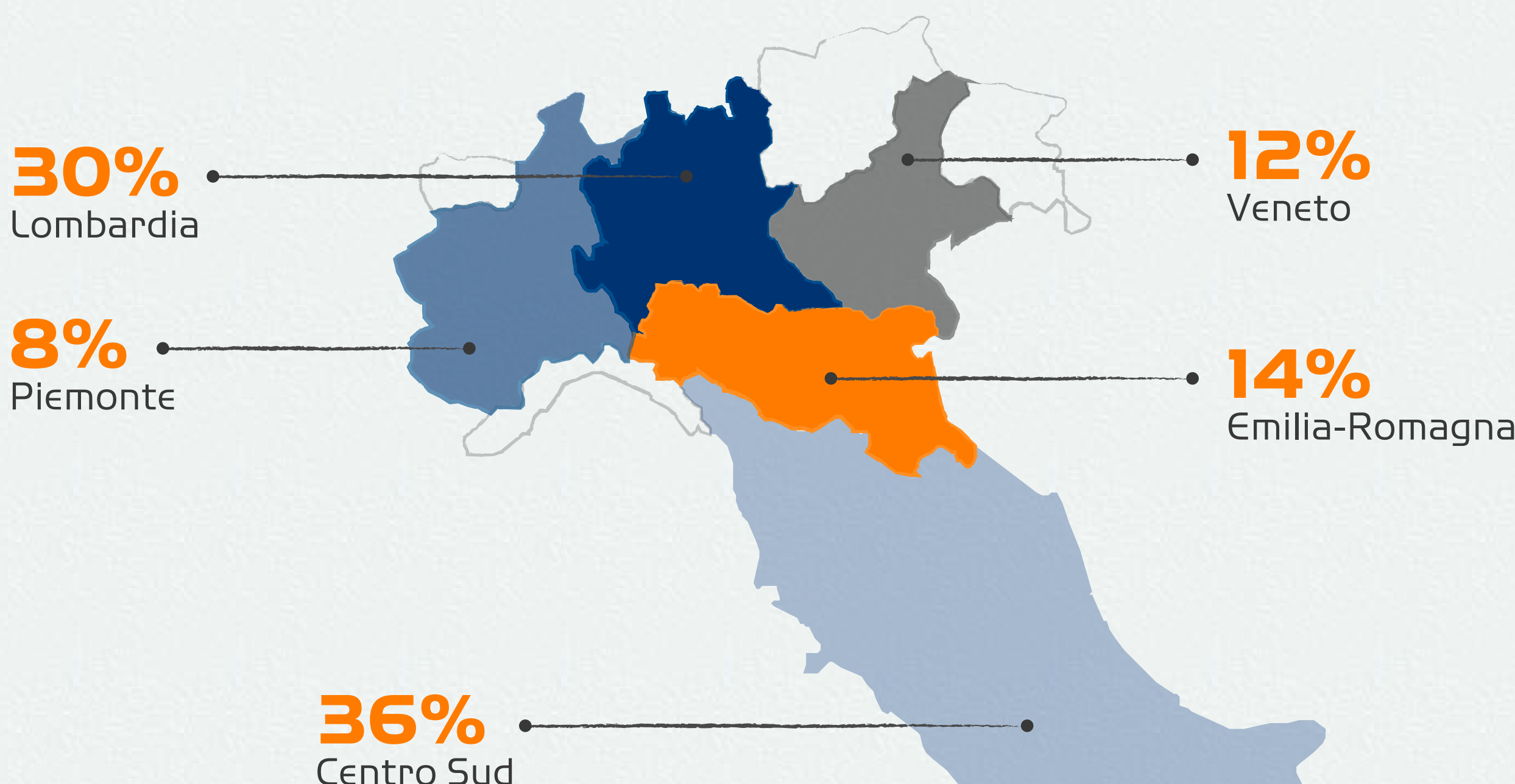
- 20% base annua

QUAL È LA PREVISIONE NEL MEDIO PERIODO DEL FABBISOGNO FINANZIARIO?



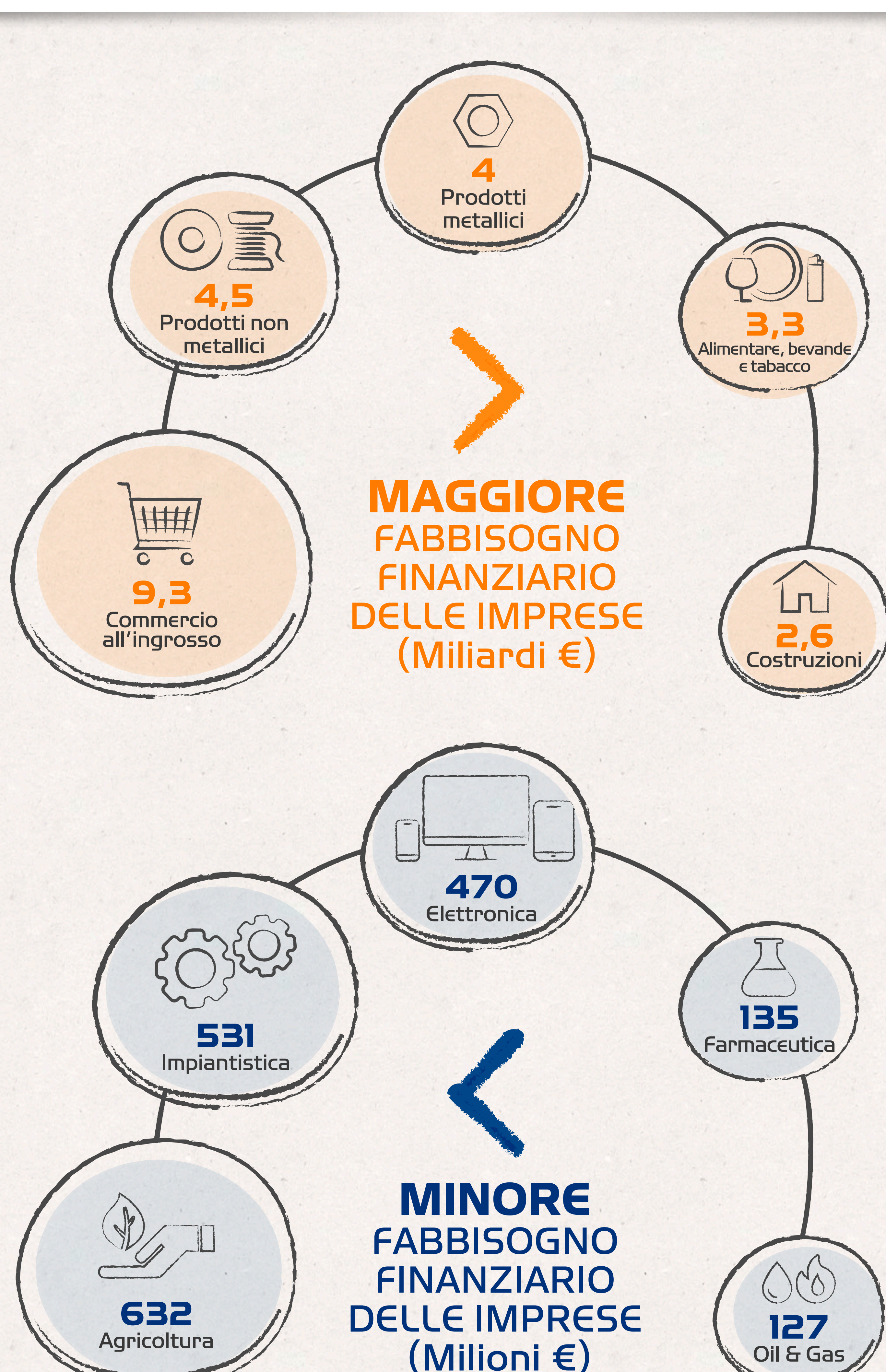
ANALISI GEOGRAFICA

Fabbisogno finanziario Regioni per impatti COVID-19 **> 45 Mrd €**



26 Mrd € di fabbisogno per le Regioni maggiormente colpite da COVID-19: Lombardia, Emilia-Romagna e Veneto

ANALISI SETTORIALE



Fonte: Analisi condotta sui bilanci 2018 di un campione di circa 84.000 società di capitali italiane con un fatturato compreso tra 2 e 50 Mio € (Osservatorio sul Working Capital di CRIBIS D&B e WorkInvoice e Ricerche di CRIF Ratings) per un totale complessivo di oltre 700 Mrd € di fatturato.