

Barometro CRIF

delle richieste di nuovi mutui e surroghe

I trimestre 2026

Richieste di nuovi mutui e surroghe



-12,4%

I trimestre 2026
vs
I trimestre 2025

161.059 €

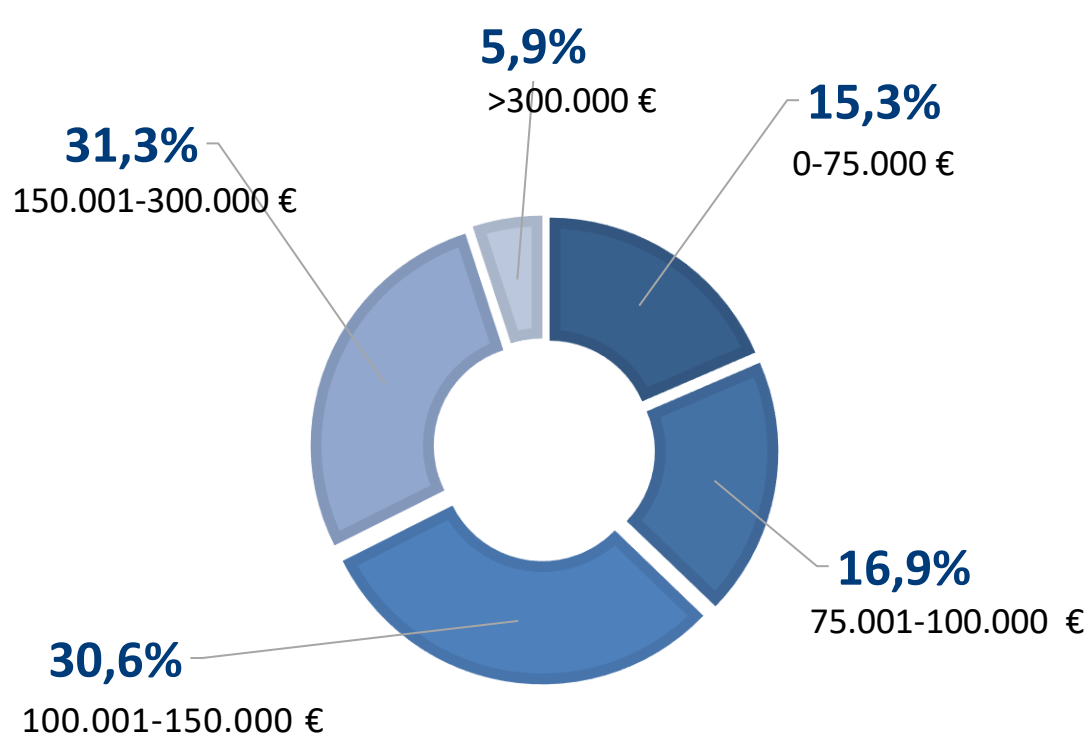
I trimestre 2026

Importo medio richiesto



+4,8%

I trimestre 2026 vs I trimestre 2025



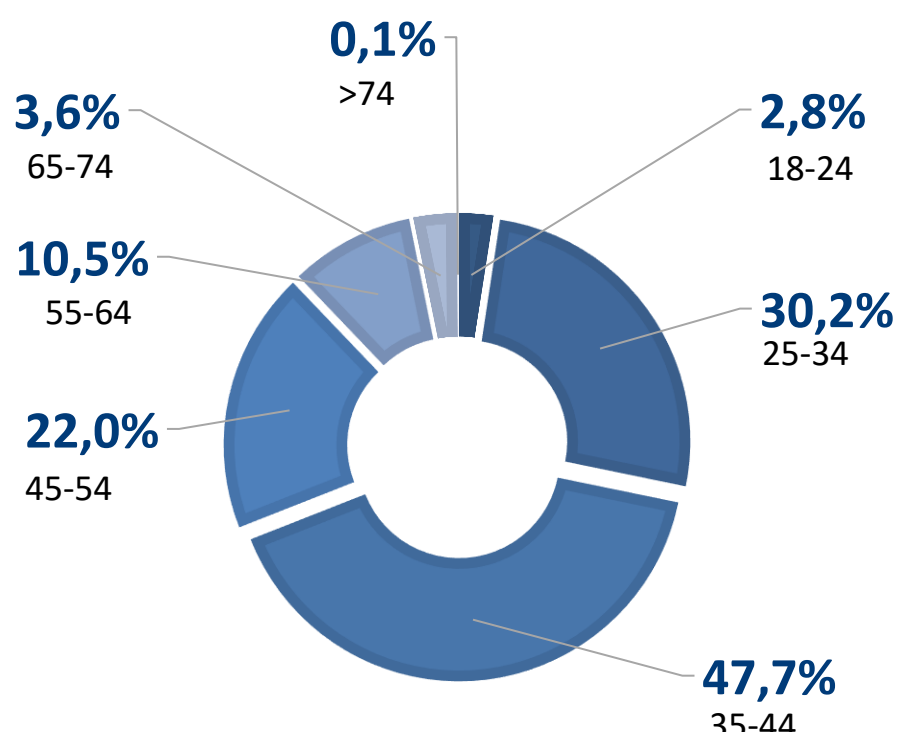
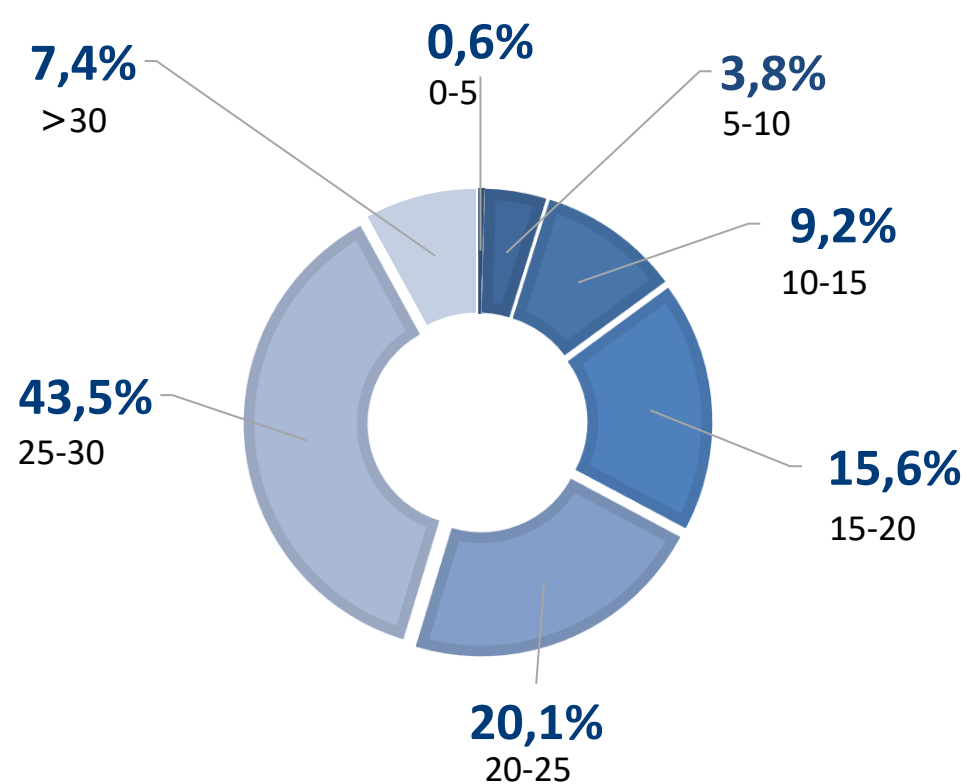
Fasce d'importo
richiesto

I trimestre 2026



Durata del finanziamento
(anni)

I trimestre 2026



Età del richiedente
(anni)

I trimestre 2026

Fonte: EURISC, il Sistema di Informazioni Creditizie di CRIF