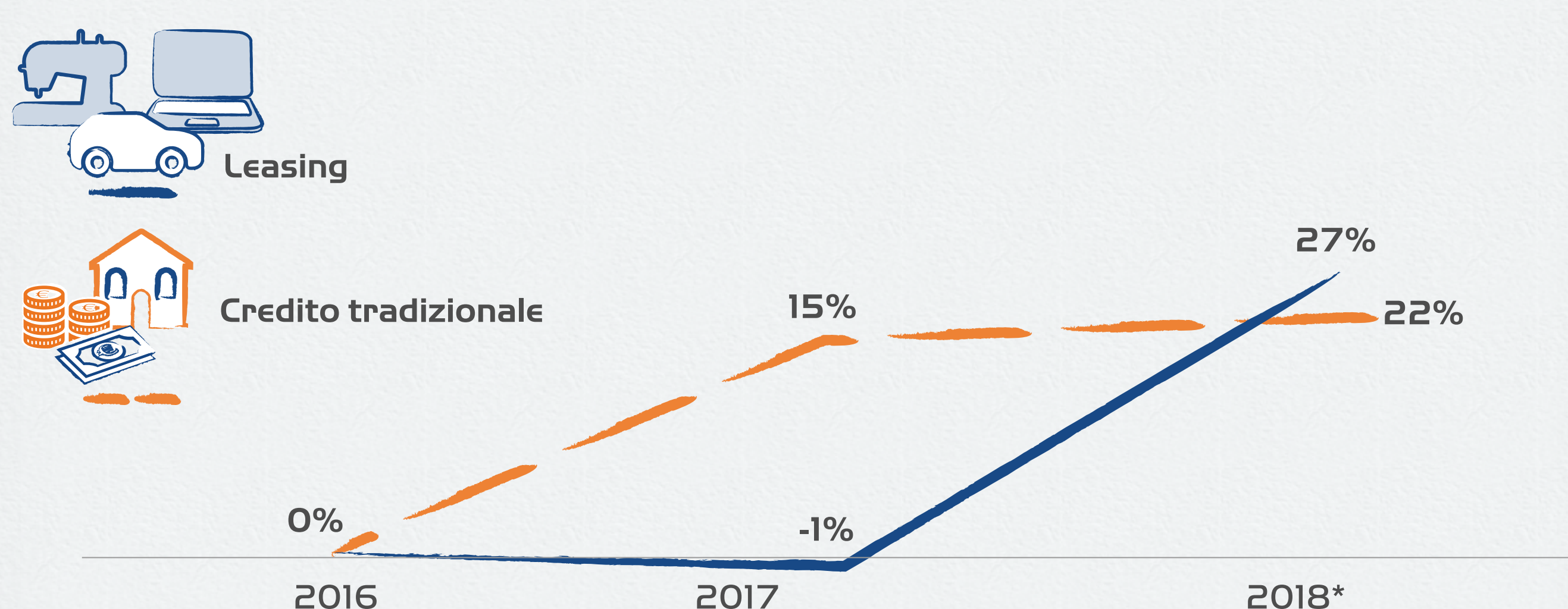


NUOVI FENOMENI NEL CREDITO: FOCUS LEASING

LEASING vs CREDITO TRADIZIONALE

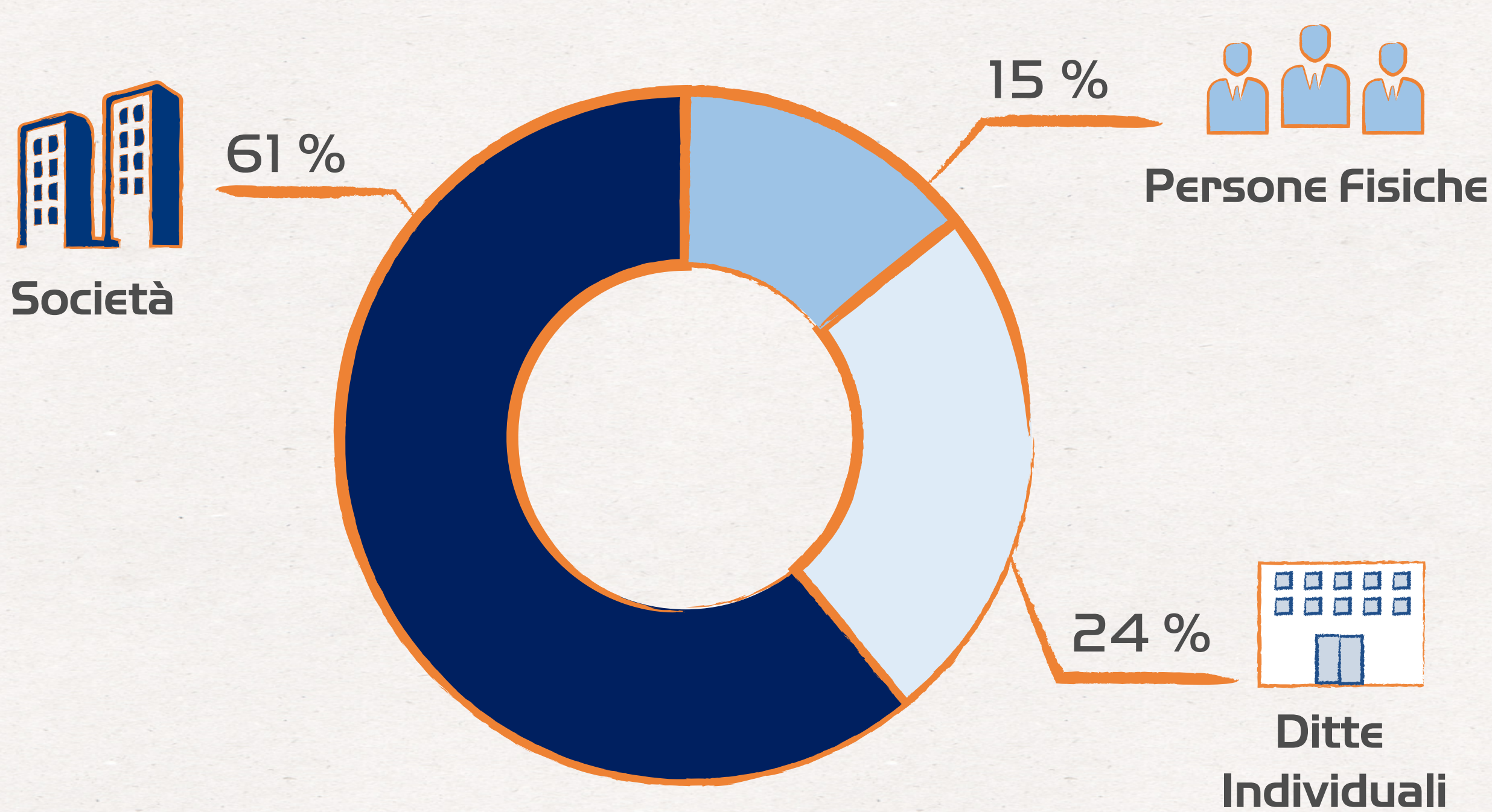
ANDAMENTO DELLE INTERROGAZIONI RELATIVE A NUOVE RICHIESTE DI CREDITO



*L'analisi è basata su tutte le tipologie di Leasing

Il leasing presenta un tasso di crescita più marcato nell'ultimo anno

I RICHIEDENTI



Sono le società a ricorrere maggiormente al leasing

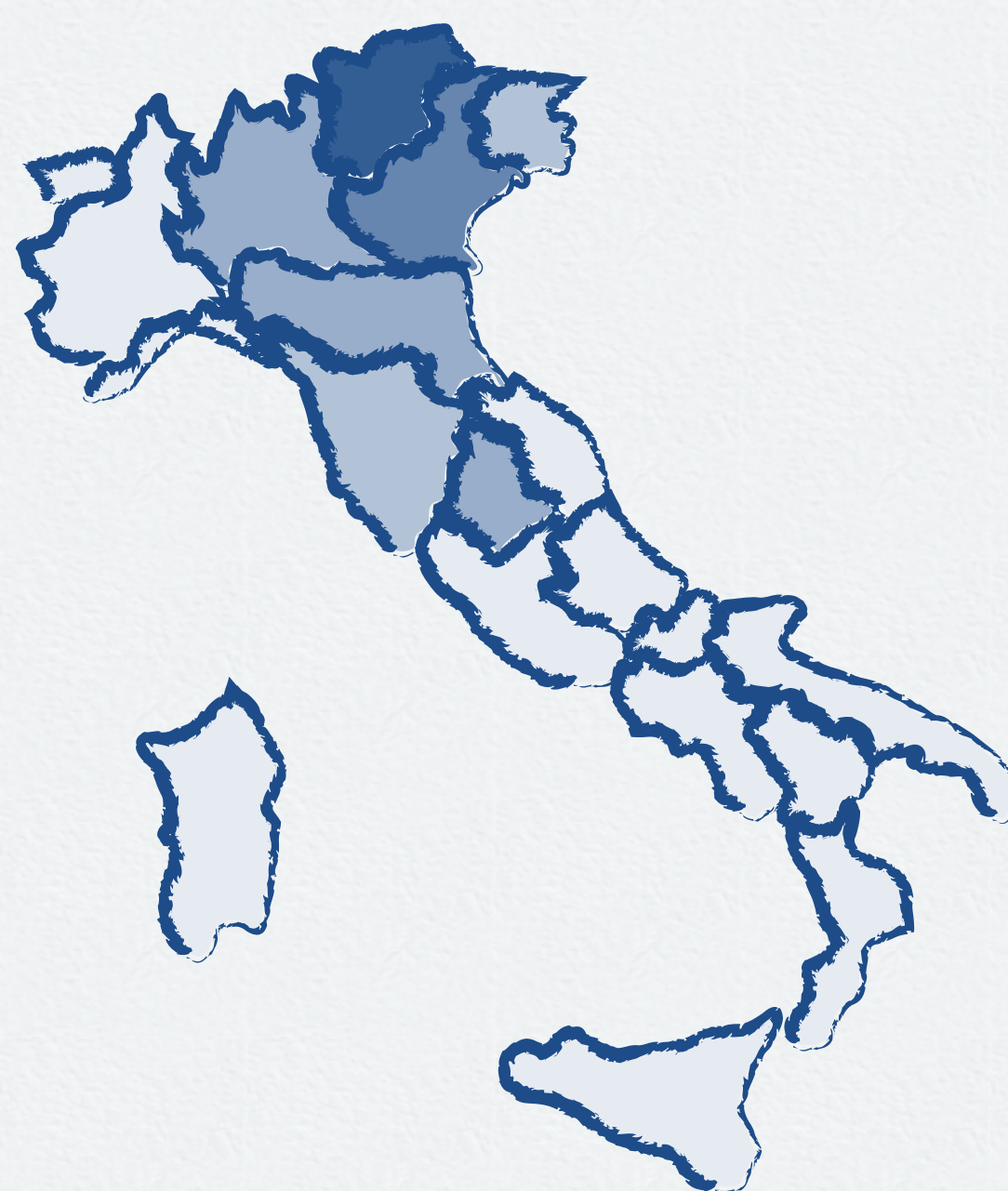
IL LEASING IN ITALIA

X2

Trentino-Alto Adige
Le richieste di leasing sono doppie rispetto alla media nazionale

1/2

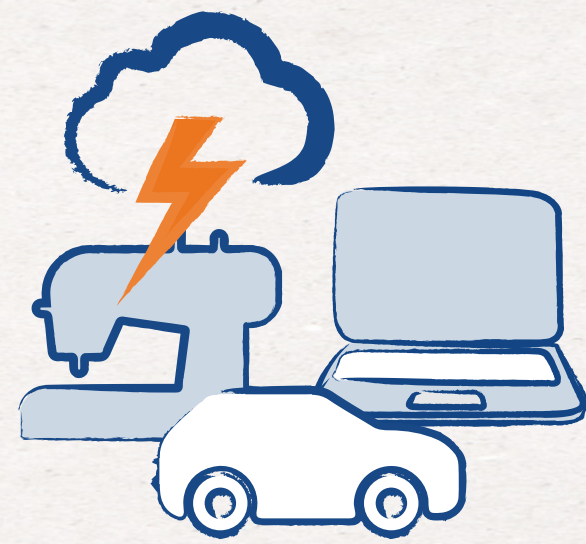
Sardegna
Le richieste di leasing sono la metà rispetto alla media nazionale



1 Molto Bassa 2 Bassa 3 Media 4 Medio-Alta 5 Alta

Il leasing presenta un tasso di penetrazione maggiore nelle regioni del Nord

LA RISCHIOSITÀ



LEASING

13,7%



CREDITO TRADIZIONALE

7,3%

Il leasing presenta una rischiosità sensibilmente più elevata rispetto al credito tradizionale

Fonte: l'analisi è basata principalmente sui LEASING e prodotti affini. I dati, da fonte CRIF Information Core, sono aggiornati a dicembre 2018